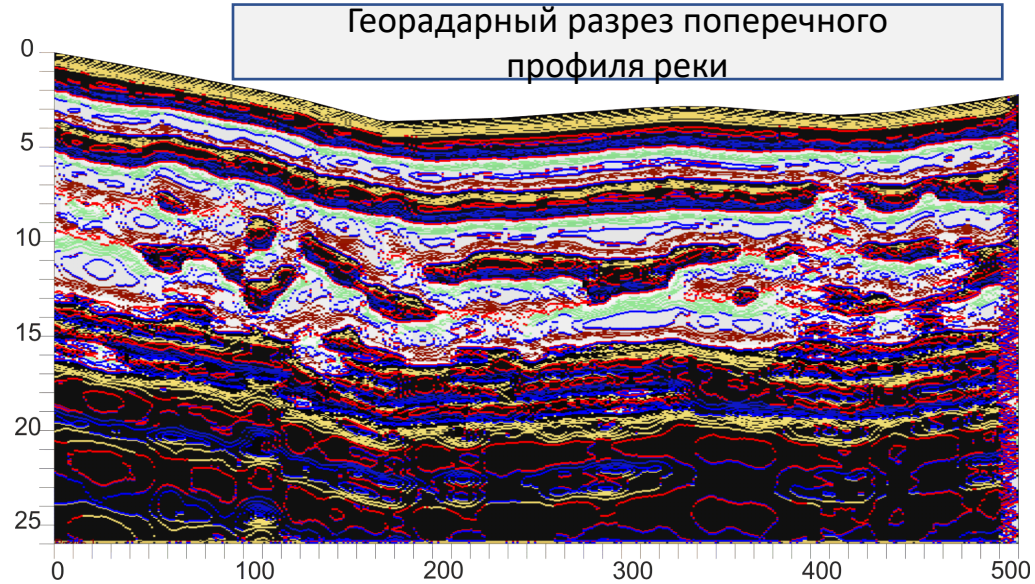


**Примеры выделения элементов
строения разреза речных долин
при помощи георадарного
метода при поиске
россыпных месторождений**

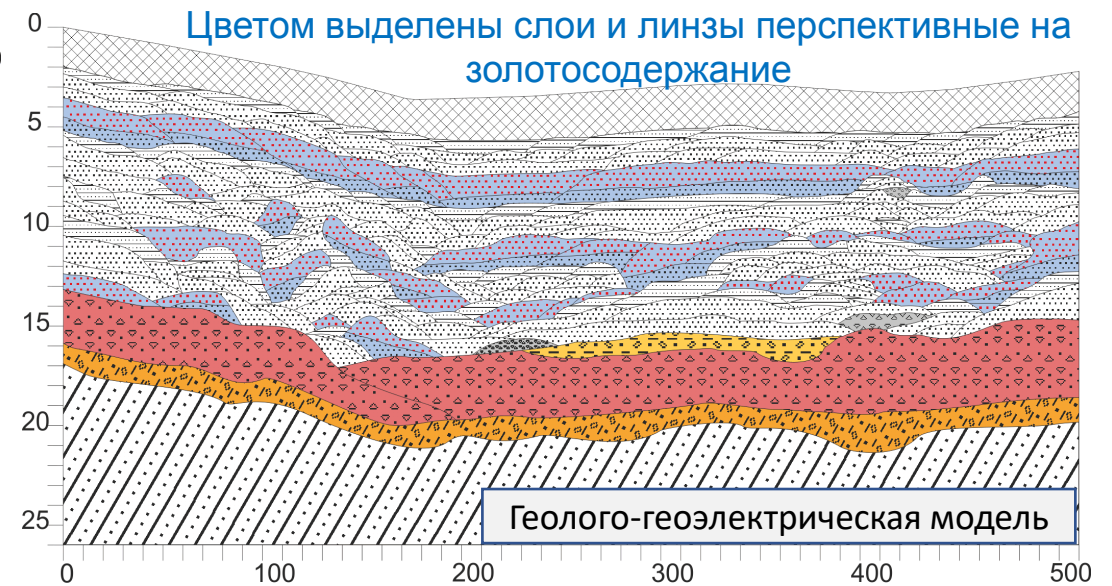


Пример литологической дифференциации разреза

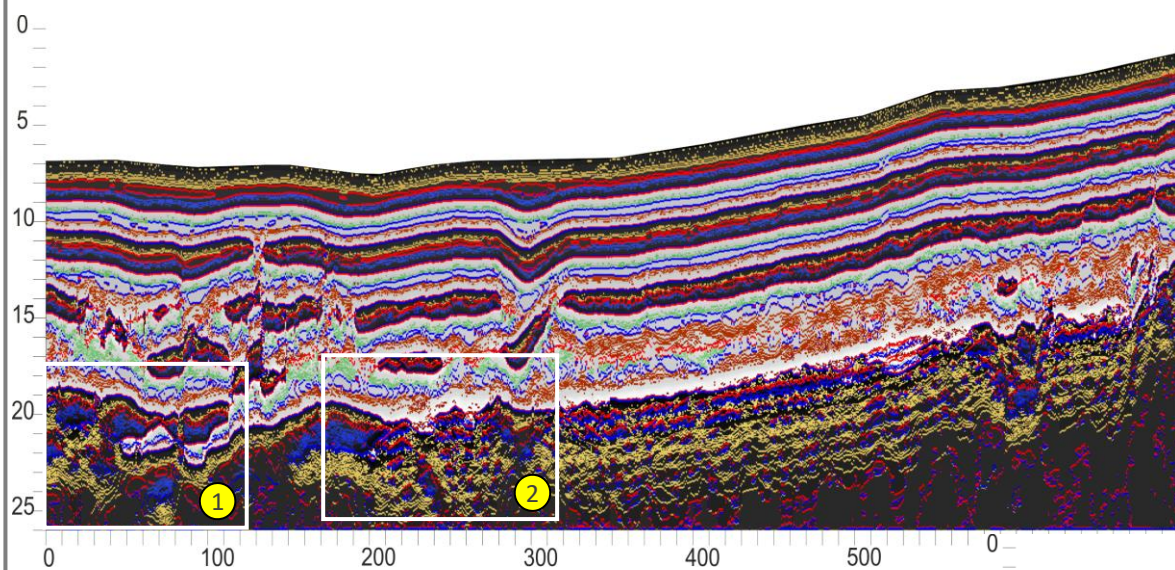


Георадарные данные позволяют более точно выполнить построение геологической модели профиля долины реки и этапов осадконакопления, спрогнозировать перспективные на концентрацию п.и. структуры и интервалы. При этом достигается значительное сокращение объемов бурения и повышения информативности.

Получаемые георадарные разрезы обладают высокой информативностью и детализацией. При анализе и интерпретации данных успешно решаются задачи по литологической дифференциации разреза с выделением глинистых, песчаных и гравийно-галечных отложений.



Пример выделения ловушек и карманов в плотике

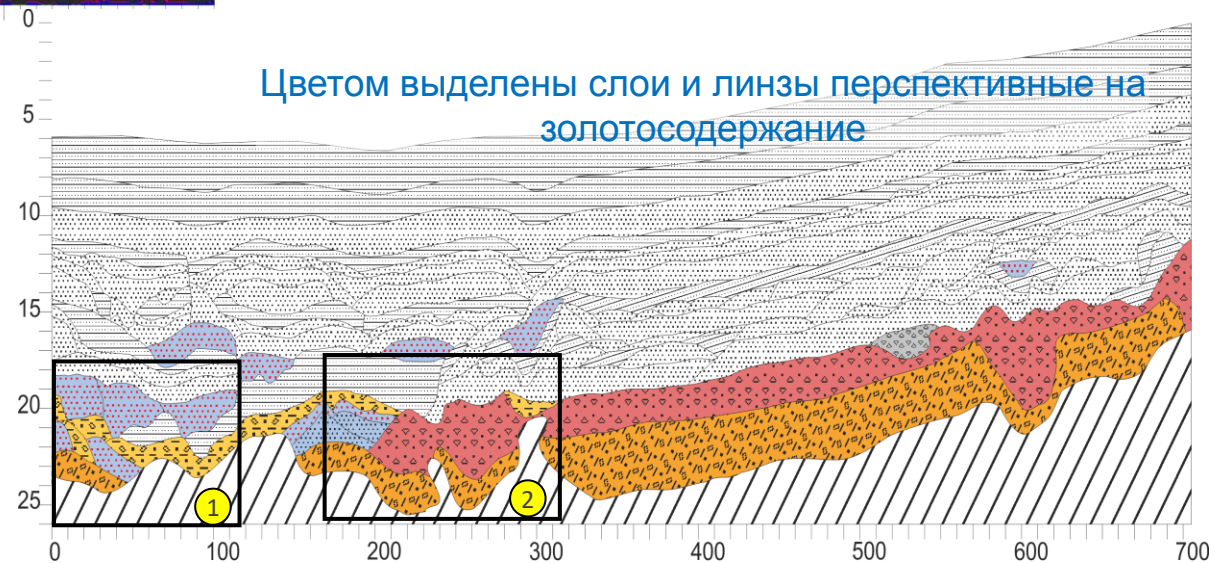


① ② понижения в кровле плотика

Выявление и картирование элементов палео рельефа позволяет инвестору скорректировать буровые скважины или проходку шурфов.

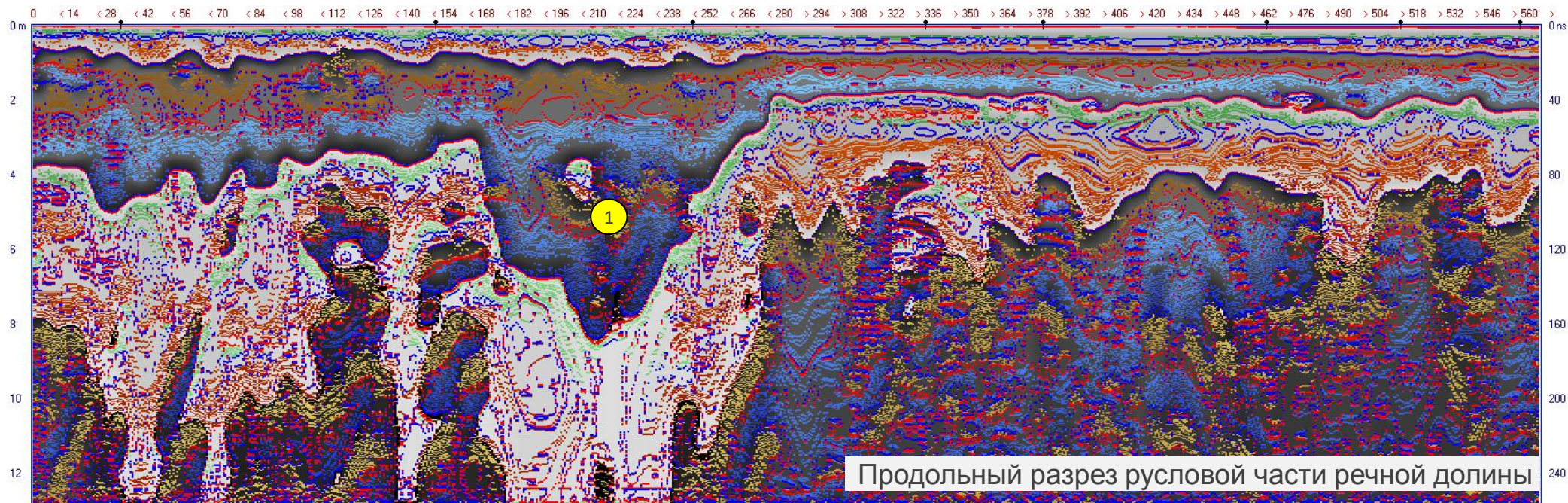
Высокая информативность и детализация данных позволяет выявлять локальные понижения в кровле плотика, которые образуют карманы и ловушки.

Цветом выделены слои и линзы перспективные на золотосодержание



Пример выделения ловушек и карманов в плотике

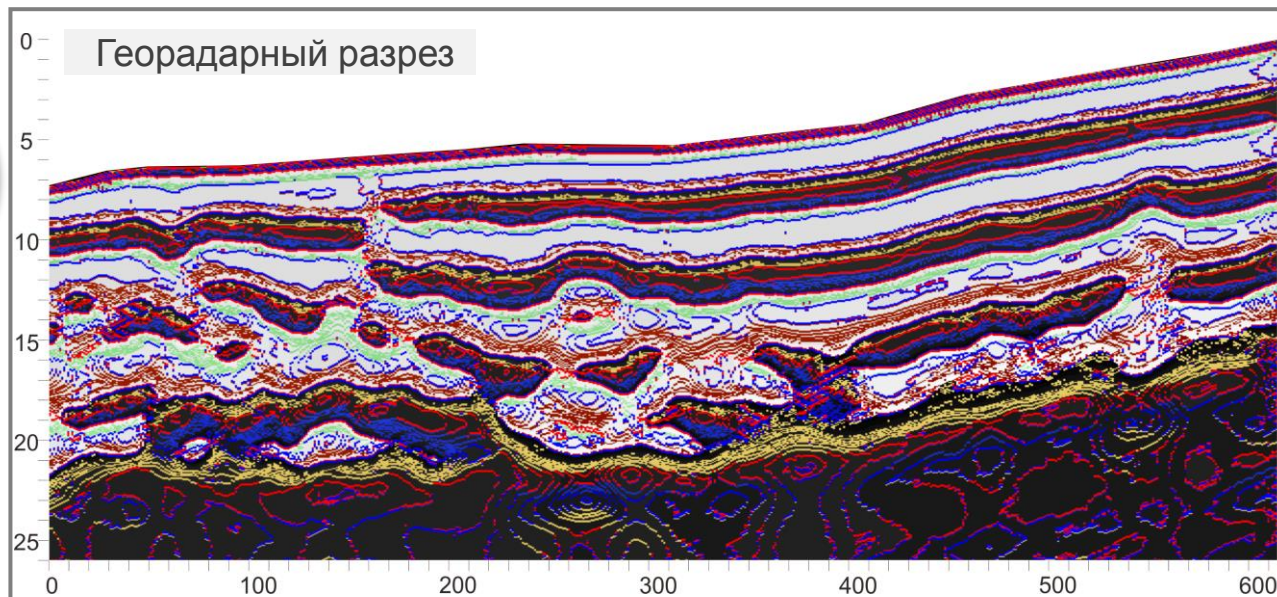
При продольном профилировании уверенно фиксируются уступы, пороги и понижения в плотике связанные с зонами структурно-тектонических нарушений, которые образуют карманы и ловушки на пути переноса материала. Такие ловушки представляют значительный интерес так как они богаты на высокие содержания крупного золота и самородков.



1 понижение в кровле плотика

Продольный разрез русловой части речной долины

Пример выделения разных этапов осадконакопления

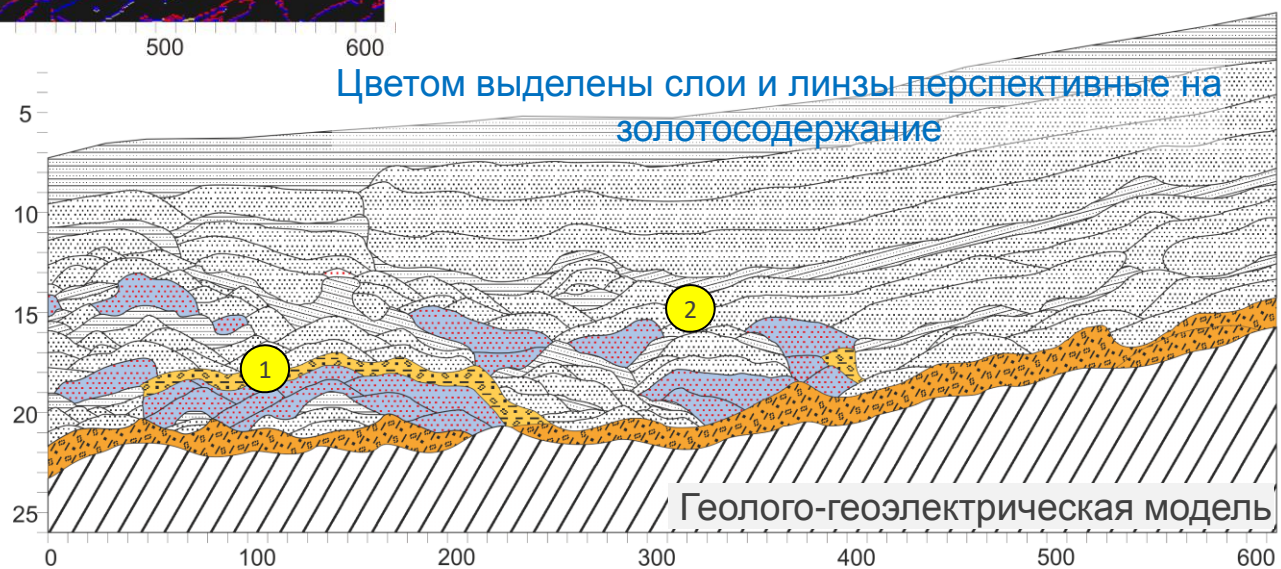


1 древняя долина 2 молодая долина

Такая реконструкция позволяет точно определить и разграничить:

- перспективные участки формирования разновозрастных россыпей;
- локализовать слои и интервалы богатые п.и.
- повысить эффективность ГРР.

Высокая информативность георадарных данных позволяет выполнить реконструкцию этапов осадконакопления с определением положения погребенных (более древних) и молодых долин.



D
e
e
p
G
P
R
R
e
s
e
a
r
c
h